

โรคพืชที่เกิดจากแบคทีเรีย

แบคทีเรีย

เป็นจุลินทรีย์เซลล์เดียว มีผนังแข็งห่อหุ้มเซลล์ (cell wall) รูปร่างจึงคงที่ ขนาดเล็กมาก มองด้วยตาเปล่าไม่เห็น แบคทีเรียบางชนิดสามารถผลิตสารพิษและเอนไซม์ทำลายพืชได้รับความเสียหายได้ บางชนิดสร้างสารเร่งการเจริญเติบโตไปทำให้เซลล์พืชเจริญมากผิดปกติ เกิดอาการบวมพอง เป็นปุ่มปม แบคทีเรียเข้าทำลายพืชได้ทางแผลที่เกิดขึ้นตามผิวพืชและทางช่องเปิดธรรมชาติ เช่น ปากใบ สามารถจัดกลุ่มตามลักษณะอาการต่างๆ ของโรคได้ ดังนี้

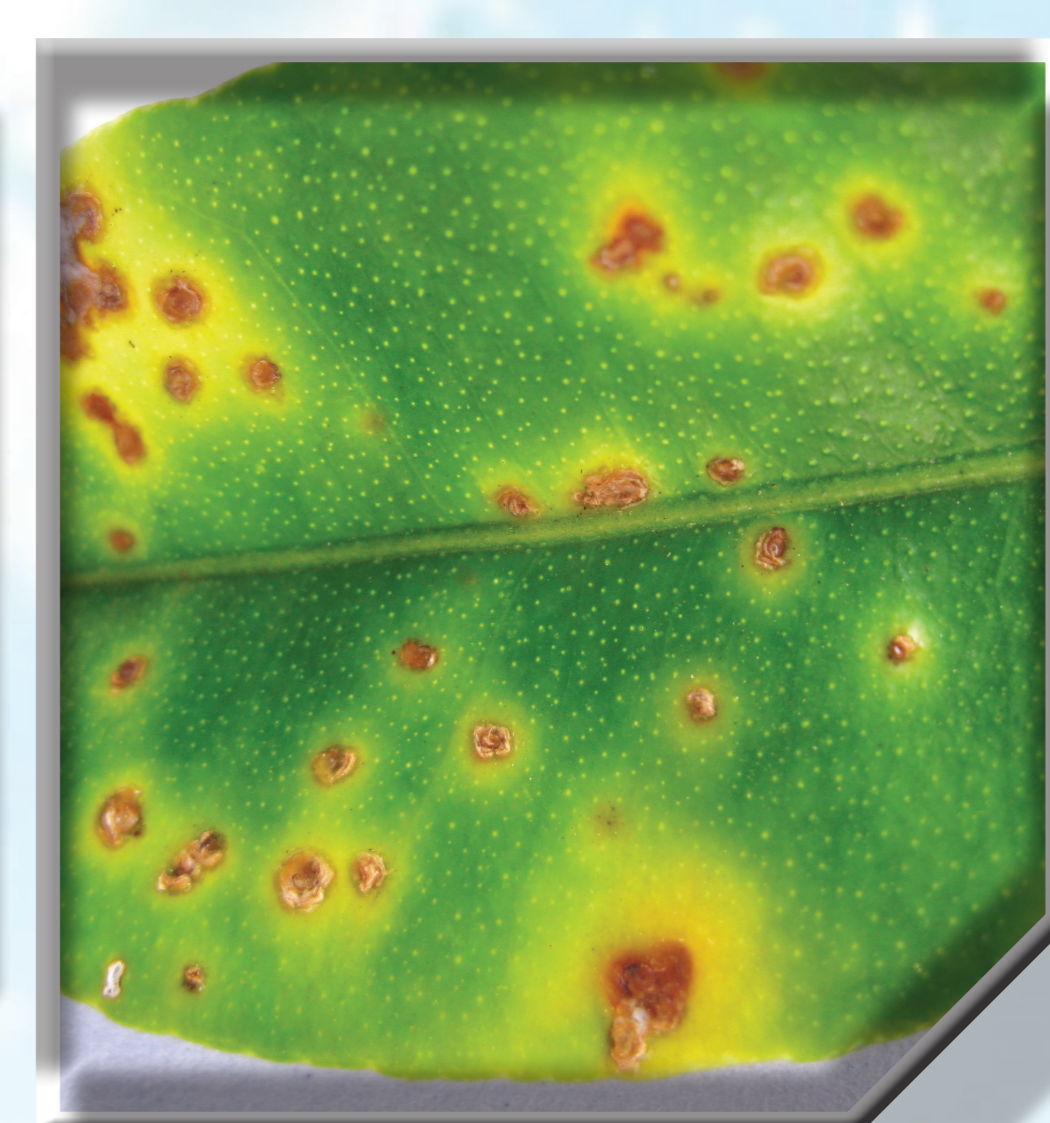
1. อาการเหี่ยว (Wilt)

พืชเหี่ยวอย่างรวดเร็ว ทั้งที่ยังเขียวอยู่ ตายภายในไม่กี่วัน



2. อาการจุดนูน (Pustule)

เกิดจุดนูนขรุขระสีน้ำตาล ล้อมรอบด้วยวงสีเหลือง



3. อาการเน่าและ (Soft rot)

เนื้อเยื่อยุบตัว มีเมือกเยิ้มกลิ่นเหม็นมาก

4. อาการไหม้ (Blight)

แผลสีน้ำตาลรูปแบบชัดเจน ขอบแผลสีเหลือง

5. อาการแคงเกอร์ (Canker) จุดสีน้ำตาล เนื้อเยื่อกลางจุดแตกเป็นแฉ่ง เกิดในพืชตระกูลส้ม

การป้องกันกำจัดโรคพืชที่เกิดจากแบคทีเรีย

1. อย่าทำให้พืชชำหรือเกิดแผล

ที่จะเป็นช่องเปิดให้แบคทีเรียเข้าทำลาย

2. รมั้ดระวังการให้น้ำและการระบายน้ำ

เนื่องจากแบคทีเรียสามารถแพร่กระจายไปตามน้ำได้

3. ทำความสะอาดเครื่องมือที่ใช้ในการเกษตร

เช่น มีดตอнок กรรไกรตัดแต่งกิ่ง

4. โถพลิกหน้าดิน

เพื่อใช้ความร้อนจากแสงแดดทำลายเชื้อในดิน

5. ใช้ยาปฏิชีวนะ

เช่น พวงสเตรปโตมัยซิน สเตรปโตมัยซิน+เตตระไซคลิน

